

中华人民共和国国家标准

GB/T 31465.5—2015

GB/T 31465.5—2015

道路车辆 熔断器 第5部分：板型熔断器

Road vehicles—Fuse-link—
Part 5: Fuse-links with axial terminals (strip fuse-links)

(ISO 8820-5:2007 Road vehicles—Fuse-link
Part 5: Fuse-links with axial terminals (strip fuse-links) type SF30 and
SF51 and test fixture, MOD)

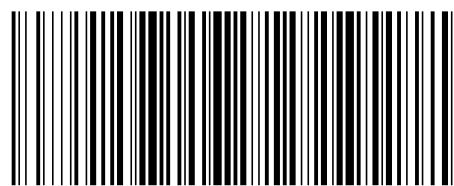
中华人民共和国
国家标准
道路车辆 熔断器
第5部分：板型熔断器
GB/T 31465.5—2015

*
中国标准出版社出版发行
北京市朝阳区和平里西街甲2号(100029)
北京市西城区三里河北街16号(100045)
网址 www.spc.net.cn
总编室:(010)68533533 发行中心:(010)51780238
读者服务部:(010)68523946
中国标准出版社秦皇岛印刷厂印刷
各地新华书店经销

*
开本 880×1230 1/16 印张 1.25 字数 28 千字
2015年4月第一版 2015年4月第一次印刷

*
书号: 155066·1-51187 定价 21.00 元

如有印装差错 由本社发行中心调换
版权专有 侵权必究
举报电话:(010)68510107



GB/T 31465.5—2015

2015-05-15 发布

2015-12-01 实施

中华人民共和国国家质量监督检验检疫总局
中国国家标准化管理委员会 发布

前 言

GB/T 31465《道路车辆 熔断器》包括七个部分：

- 第 1 部分：定义和通用试验要求；
- 第 2 部分：用户指南；
- 第 3 部分：片式熔断器；
- 第 4 部分：插座式和螺栓式熔断器；
- 第 5 部分：板型熔断器；
- 第 6 部分：螺栓式高压熔断器；
- 第 7 部分：短引脚式熔断器。

本部分为 GB/T 31465 的第 5 部分。

本部分按照 GB/T 1.1—2009 给出的规则起草。

本部分使用重新起草法修改采用 ISO 8820-5:2007《道路车辆 熔断器 第 5 部分：SF30 和 SF51 片型熔断器及试验夹具》进行制定。

本部分与 ISO 8820-5:2007 的技术性差异及原因如下：

- 对第 2 章，本部分做了具有技术性差异的调整，将已转化或同时转化为我国标准的国际标准改为我国标准，见第 2 章。
- 为便于标准的使用，对正文中引用到的 GB/T 31465.1 都加上了条款号。
- 将 5.1.1 的“试验顺序应按表 2 规定”移到 5.1.2，这样更符合逻辑和标准编写要求。
- 6.1.1 增加了 SF 30 型熔断器尺寸，见图 2。
- 6.2.1 增加了 SF 51 型熔断器尺寸，见图 3。
- 将对公差及螺栓、螺母和垫片引用的国际标准改为与其对应的国家标准。在第 7.2 中将原文分散在图和表中的规定进行集中描述。
- 删去了正文中未用到的 ISO 8820-2 引用文件。
- 将 5.8.1 的注移到表 2，符合标准编写要求。
- 表 1、表 3 和表 4 补充了 SF 51 型中 40~70 A 的参数，以满足目前市场的需要。并增加了注释。将表 5 的“80 A~250 A”调整为“40 A~250 A”。
- 在 5.1.2 中增加注释：如供需双方协商需做温升试验可参照系列标准其他部分规定。保持系列标准的统一，增加可操作性。
- 在 6.1.2 命名示例中按照行业习惯增加了额定电压。

编辑性修改如下：

- 用小数点“.”代替原作为小数点的逗号“，”；
- 删除国际标准的前言；
- 按 GB/T 1.1 要求修改了范围、定义等文字描述或格式。

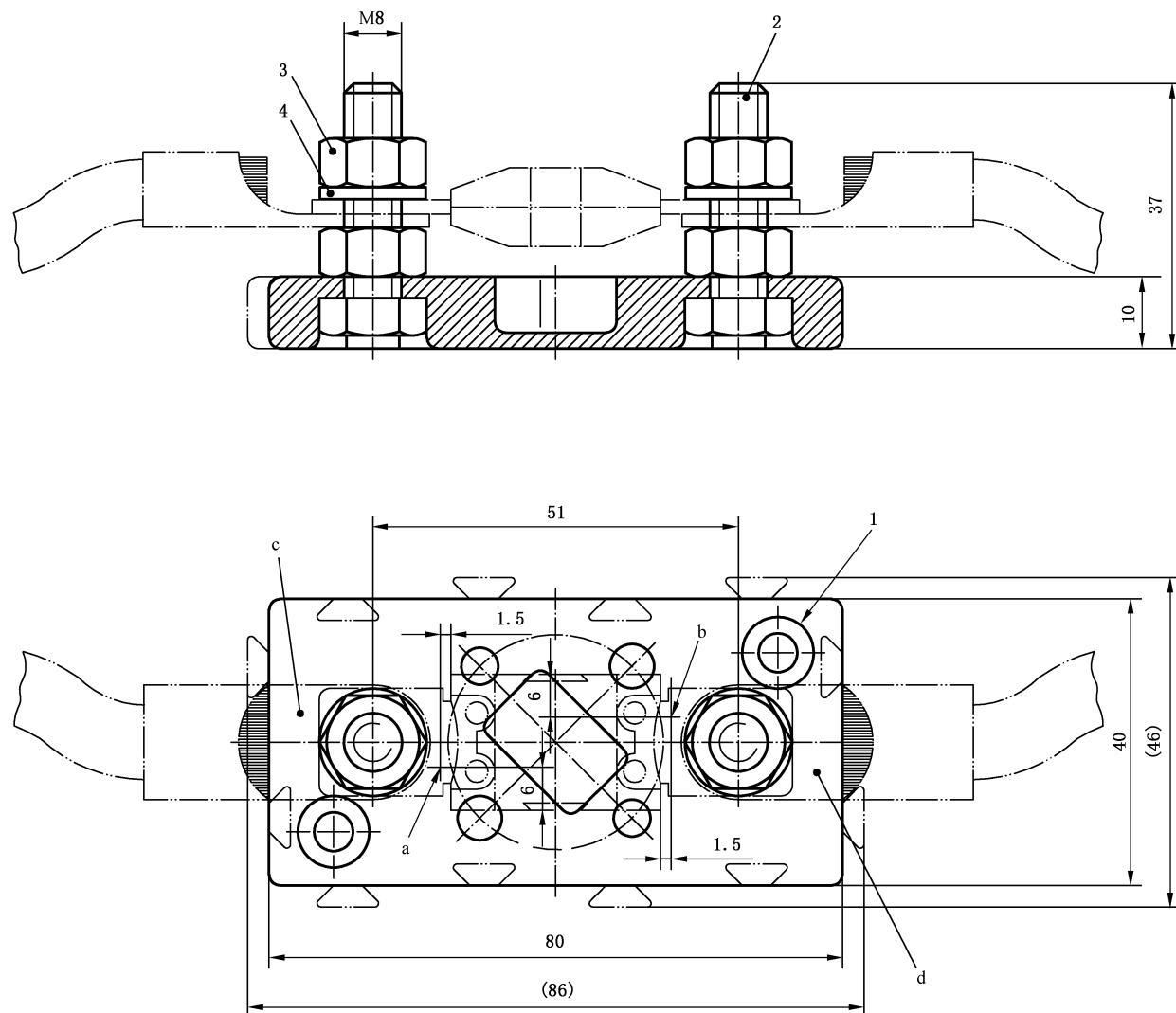
本部分由国家发展和改革委员会提出。

本部分由全国汽车标准化技术委员会(SAC/TC 114)归口。

本部分起草单位：中国汽车技术研究中心、长沙汽车电器研究所、河南天海电器有限公司、泛亚汽车技术中心有限公司、郑州跃博汽车电器有限公司、郑州宇通客车股份有限公司、安徽江淮汽车股份有限公司、航天科技控股集团股份有限公司、太平洋精工、美国力特上海办事处、北汽福田汽车研究院。

本部分起草人：许秀香、胡梦蛟、王荣喜、田霞、马利民、卢长军、王宜海、王大钊、孙孝武、池永杰、宁静、肖莉。

单位为毫米



说明：
 1——试验夹具绝缘体；
 2——螺栓；
 3——螺母；
 4——垫片；
 a 和 b——电压降测量点；
 a、b、c 和 d——连接电阻测量点。

图 6 用于 M8 螺栓的 SF 51 型熔断器试验夹具

道路车辆 熔断器 第 5 部分：板型熔断器

1 范围

本部分规定了道路车辆用板型熔断器的颜色代码、试验、要求及尺寸等。

本部分适用于额定电压为 32 V、额定电流为 30 A 至 500 A、熔断容量为 2 000 A 的板型(包括 SF 30 型和 SF 51 型)熔断器。

2 规范性引用文件

下列文件对于本文件的应用是必不可少的。凡是注日期的引用文件,仅注日期的版本适用于本文件。凡是不注日期的引用文件,其最新版本(包括所有的修改单)适用于本文件。

GB/T 97.1 平垫圈 A 级(GB/T 97.1—2002,eqv ISO 7089:2000)

GB/T 1804 一般公差 未注公差的线性尺寸和角度尺寸的公差(GB/T 1804—2000,eqv ISO 2768-1:1989)

GB/T 5783 六角头螺栓 全螺纹(GB/T 5783—2000,eqv ISO 4017:1999)

GB/T 6170 1 型六角螺母(GB/T 6170—2000,eqv ISO 4032:1999)

GB/T 25085 道路车辆 60 V 和 600 V 单芯电线(GB/T 25085—2010,ISO 6722:2006,IDT)

GB/T 31465.1—2015 道路车辆 熔断器 第 1 部分:定义和通用试验要求(ISO 8820-1:2008,MOD)

3 术语和定义

GB/T 31465.1—2015 界定的术语和定义适用于本文件。

4 标记、标签和颜色代码

应符合 GB/T 31465.1—2015 中第 4 章和表 1 规定。

表 1 熔断器颜色

额定电流 A	SF 30 型	SF 51 型
30	橙	—
40	绿	a
50	红	
60	黄	
70	棕	